



G02

女子教育グループ

—女性と教育に関する比較研究と歴史研究—



イギリス女性誌 *The Girl's Own Paper* と *The Woman's World* における教育とキャリア

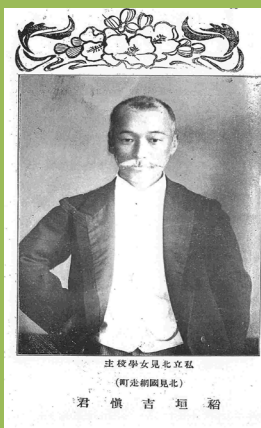


王立プノンペン大学の文系学部の教室風景



出家前の前日祭

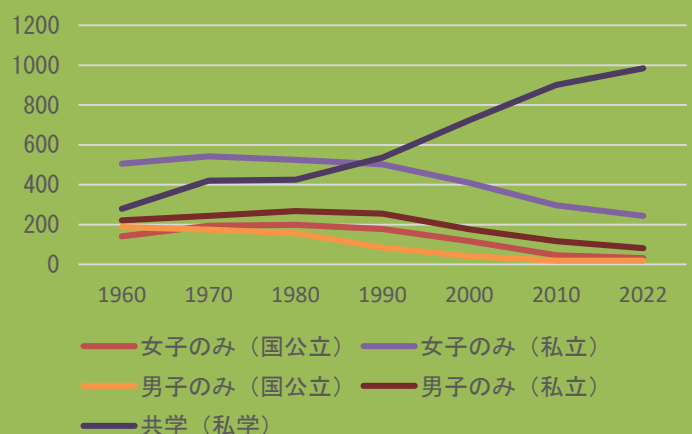
カンボジアにおける家族・世帯とジェンダー



下田歌子がかかわった学校
「北見女学校」

下田歌子や貴田国平の協力を得て稲垣吉慎（美濃国恵那郡稲村町出身）が創設した網走管内初の女学校

男女別学の高校数の推移



女子教育の理念と女子の特性論
男女共学・別学の動向
男女共同参画時代の女子大学のミッション